



Soutenir l'emploi local &

favoriser l'inclusion professionnelle des personnes éloignées de l'emploi ou en situation de handicap.

Achats professionnels et recrutement socialement responsables en Côtes d'Armor

100% B2B RSE 22

4 leviers faciles à activer...

La réforme 2015 du code des marchés publics et son décret d'application de mars 2016 facilitent la prise en compte du développement durable dans les achats publics.

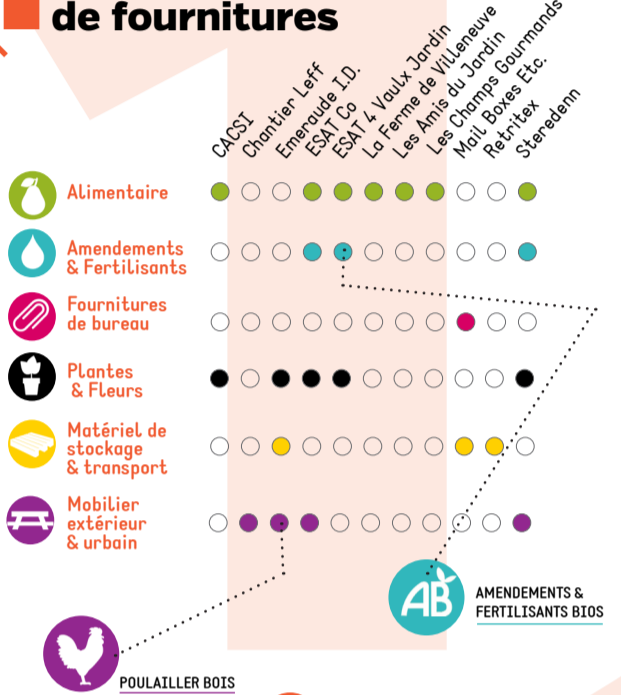
Entreprises
Comment être performant dans ma réponse à un appel d'offre public avec clause d'insertion sociale ?

Collectivités
+ de social dans les marchés publics de ma collectivité ?

Pour me guider

<p>Infos Clause d'insertion sociale</p> <p>Infos Recrutement/ Maintien dans l'emploi de personnes en situation de handicap</p> <p>Sourcing en ligne</p>	<p>St Brieuc Armor Agglomération [SBAA] [Alain Gouezel] 02 96 77 33 08 agouezel@saintbrieuc-agglo.fr</p> <p>Territoire du 22 hors SBAA [Adeline Pilven - Maison de l'emploi MEFFPI] 02 96 77 33 24 a.pilven@maisonemploi-stbrieuc.com</p> <p>APAJH - Pyramide 22 [Laurence Feuillet] 02 96 61 50 68 laurence.feuillet@apajh22-29-35.org</p> <p>APAJH - Défi [Jean-Luc Toulout] 02 96 52 92 50 jean-luc.toulout@apajh22-29.org</p> <p>www.laboss.fr mon sourcing de fournisseurs et prestataires responsables en 3-clics</p>
--	--

1^{er} levier Achats de fournitures



2^{ème} levier Prestations de services

ENTRETIEN & NETTOYAGE

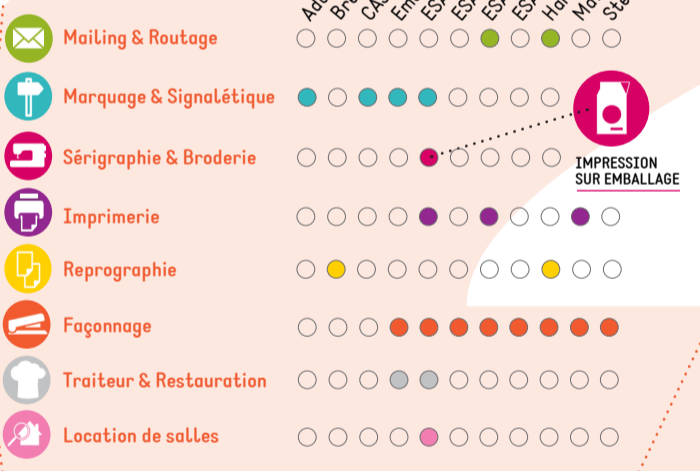
Services administratifs sur mesure, mailing, Handirect Services, Numérisation & GED, Domiciliation, location de boîte aux lettres.

BATIMENT

DECHETS

SOUS-TRAITANCE & SERVICES

COMMUNICATION & EVENEMENTIEL



COUTURE, RETOUCHES & CONFECTION

- Ateliers du Cœur 22
- ESAT Co
- ESAT Les Mauriers
- Steredenn

FORMATION

- Management & Handicap - Bretagne Ateliers
- Tri et recyclage - Emeraude I.D., RQ Lannion
- Maraîchage bio - Les Champs Gourmands

3^{ème} levier Prêt de main d'œuvre



Souplesse pour les recrutements occasionnels ou durables !
L'AI ou l'ETTI reste l'employeur et assure l'accompagnement des salariés mis à disposition. A noter : une mise à disposition en entreprise d'un salarié d'une AI ne peut excéder 240h par an.

RECRUTEMENT DIRECT

Les ESAT, les EA et les SIAE sont des viviers de candidats pour mes recrutements.

RECRUTEMENT/ MAINTIEN DANS L'EMPLOI

Les dispositifs Défi et Pyramide 22 proposent un accompagnement socio-professionnel auprès des collectivités et des entreprises dans le cadre de leur recrutement et du maintien dans l'emploi de personnes en situation de handicap.

4^{ème} levier Recrutement

GROUPEMENT D'EMPLOYEURS

Le GEIQ 22 Multi Secteurs et le GEIQ BTP St-Malo Dinan répondent à mes besoins en personnel sur des contrats en alternance.

59 structures à mon service
Leurs coordonnées au verso →

Groupements d'employeurs pour l'insertion et la qualification [GEIQ]
Gèrent l'administratif et l'accompagnement social des salariés.

Structures de l'insertion par l'activité économique [SIAE]
Proposent des contrats à des personnes éloignées de l'emploi tout en leur offrant un accompagnement social et professionnel.

Entreprises adaptées [EA]
Employent plus de 80% de personnes en situation de handicap.

ESAT [ex CAT]
Assurent un encadrement médico-social et éducatif et permettent aux personnes en situation de handicap d'exercer des activités diversifiées dans un milieu protégé.



Particuliers
+ de simplicité dans
ma vie quotidienne ?

Soutenir l'emploi local

favoriser l'inclusion professionnelle des personnes éloignées de l'emploi ou en situation de handicap.

Services à domicile & commerces socialement responsables en Côtes d'Armor

100% locales responsables pas banales

4 solutions pour un caddie engagé...

34

commerces et entreprises de services implantées dans les Côtes d'Armor travaillent au quotidien à l'inclusion professionnelle des personnes éloignées de l'emploi ou en situation de handicap. Ils développent des **compétences à mon service, en boutique ou même à mon domicile** avec les associations intermédiaires (AI). Ces associations de proximité mettent à disposition du personnel qualifié pour effectuer des tâches quotidiennes à mon domicile. Ce sont elles qui ont fonction d'employeur et qui accompagnent le personnel. Ces services peuvent ouvrir droit à une réduction d'impôt.



1ère solution Services à domicile & Aménagement de ma maison



- LE POINT D'APPUI
- GOËLO EMPLOI SERVICES
- INTER'ESS
- ANR SERVICES
- AMISEP-KERLANN
- EMERAUDE I.D
- MAISON DE L'ARGOAT
- NSI
- ARMOR EMPLOI
- ICAR
- ESAT CO
- E.S.P. SERVICES
- ESAT 4 VAULX JARDIN
- HORIZON EMPLOI
- ESAT LES MAURIERS
- DYNAMIQUE EMPLOI SERVICE

2ème solution Gestion des déchets



- Dépôt de mobilier
- Dépôt d'électroménager
- Ramassage d'encombrants chez moi
- Amisep-Kerlann
- Armor Emploi
- Ateliers du Coeur 22
- E.S.P. Services
- Goëlo Emploi Services
- Le Point d'Appui
- Maison de L'Argoat
- Penthievre Actions
- NSI

3ème solution Loisirs & Fêtes

- Location de salles
- Service de table, dressage, plonge
- Animation
- Equitation
- Armor Emploi
- Emeraude I.D
- ESAT Co
- ESAT Les Mauriers
- E.S.P. Services
- Goëlo Emploi Services
- Horizon Emploi
- Inter'ESS
- Le Point d'Appui
- Maison de L'Argoat

4ème solution Commerces



- LE POINT D'APPUI
- GOËLO EMPLOI SERVICES
- INTER'ESS
- AMISEP-KERLANN
- EMERAUDE I.D
- ATELIERS DU COEUR 22
- PENTHIEVRE ACTIONS
- ESAT LES MAURIERS
- Couture, confection & retouches
- Pressing & repassage
- Boutique de vêtements
- Electroménager
- Mobilier
- Paniers & Légumes bios
- Amendements & fertilisants bios
- Bois bûche
- Fournitures pour déménagement
- Location de boîtes aux lettres
- Reprographie & impressions
- ESAT CO
- MAIL BOXES ETC.
- ESAT 4 VAULX JARDIN
- LES AMIS DU JARDIN
- LA FERME DE VILLENEUVE
- OCRE
- ALIMENTATION & JARDINAGE BIOS

www.monique-solidaire.fr



- ADALEA [ACI]** SAINT-BRIEUC | 02 96 78 50 01 | ateliers@adalea.fr
- ALTER [ETTI]** SAINT-BRIEUC | 02 96 61 29 80 | contact@alter-interim.fr
- ANR SERVICES [EA]** LANNION | 02 96 48 84 35 | direction-lannion@anrh.fr
- AMISEP - KERLANN [ACI]** LANNION | 02 96 48 15 33 | kerlann.lannion@amisep.asso.fr
- ARGOAT EMPLOIS SERVICES [AI]** ROSTRENEN | 02 96 29 20 79 | argoat-emplois@wanadoo.fr
- ARMOR-EMPLOI [AI]** PORDIC | 02 96 79 08 67 | armor.emploi@orange.fr
- ATELIERS DU CŒUR 22 [ACI]** PLOUFRAGAN | 02 96 78 22 20 | ad22i.siege@restosducoeur.org
- BRETAGNE ATELIERS [1 ESAT & 3 EA]** TREGUEUX | 02 23 27 02 70 | contactba@bretagne-ateliers.com
- BRIGADES VERTES [ACI]** TREGUEUX | 02 96 33 10 23 | brigades.vert@wanadoo.fr
- BTP CONSTRUISONS - GEIQ BTP ST MALO/DINAN [2 GEIQ]** SAINT-MALO | 02 99 19 65 84 | geiqbtpstmalo@yahoo.fr
- CASCI [ACI]** PLOUEZEC | 02 96 20 75 56 | martine.leboucher@casci.fr
- CHANTIER LEFF ARMOR COMMUNAUTÉ [ACI]** LANVALLON | 02 96 70 17 04 | insertion@leffarmor.fr
- DYNAMIQUE EMPLOI SERVICE [AI]** LOUDEAC | 02 96 28 97 40 | des_loudeac@sfr.fr
- EMERAUDE I.D [1 ESAT & 1 EA]** LANNION & GUINGAMP | 02 96 48 40 00 | contact@emeraude-id.fr
- EPMS BELNA [1 ESAT & 1 EA]** SAINT-BRIEUC |
- EPSMS LES MAURIERS [ESAT]** PLAINTEL | 02 96 32 55 45 | epsms@epsms-lsmauriers.fr
- ESAT CO [6 ESAT & 5 EA]** SAINT-BRIEUC |
- ESAT LES ATELIERS DE LA BAIE [APAJH 22-29] [ESAT]** HILLION | 02 96 63 88 63 | ateliers-de-la-baie@apajh22.org
- ESAT 4 VAULX JARDIN [ESAT]** CORSEUL | 02 96 82 73 83 | quatre.vaulx-jardin@orange.fr
- E.S.P. SERVICES [AI]** LAMBALLE | 02 96 50 04 02 | esp.services@orange.fr
- ETUDES ET CHANTIERS [ACI]** ROSTRENEN | 09 61 34 25 31 | ec.bretagne.greze@orange.fr
- GARAGE SOLIDAIRE [ACI]** SAINT-BRIEUC |
- GEIQ MULTI SECTEURS 22 [GEIQ]** SAINT-BRIEUC | 02 96 77 33 25 | geiq22multisecteurs@gmail.com
- GOËLO EMPLOI SERVICES [AI]** PAIMPOL | 02 96 20 42 87 | goelo-emploi-services@wanadoo.fr
- HANDIRECT SERVICE ARMOR & FINISTERE [EA]** LANGUEUX | 02 96 61 60 60 | armor@handirect.com
- HORIZON EMPLOI [AI]** DINAN | 02 96 39 07 07 | horizon.emploi@wanadoo.fr
- ICAR [AI]** SAINT-BRIEUC | 02 96 78 88 99 | icar@msa-services.fr
- INTER'ESS [AI]** LANNION | 02 96 48 11 25 | contact@inter-ess.bzh
- LA FERME DE VILLENEUVE [AI]** PLENÉE-JUGON | 02 96 31 82 87 | e.darricau.fermevilleeneuve@orange.fr
- LE POINT D'APPUI [AI]** PERROS GUIREC | 02 96 91 17 22 | lepoint.dappui@wanadoo.fr
- LES AMIS DU JARDIN [ACI]** LEHON | 02 96 87 06 93 | lesamisdujardin@orange.fr
- LES CHAMPS GOURMANDS [EI]** LEHON | 06 42 67 74 46 | champsgourmands@gmail.com
- MAIL BOXES ETC. [EI]** PLERIN | 02 96 01 35 33 | mbe2536@mbefrance.fr
- MAISON DE L'ARGOAT [ACI]** GUINGAMP | 07 81 44 63 76 | secretariat@maisondelargoat.fr
- NSI [EI]** PLOUMAGOAR | 02 96 44 06 99 | nsi-proprete@wanadoo.fr
- OCRE [EI]** MOHON (56) | 02 97 93 92 17 | alaperche.ocre@orange.fr
- PARTAGE ET EMPLOI GUINGAMP [AI]** GUINGAMP | 02 96 21 10 77 | partageemploi@wanadoo.fr
- PENTHIEVRE ACTIONS & RESSOURC'ECO [ACI]** LAMBALLE | 02 96 31 34 77 | contact@penthievreactions.fr
- RÉGIE DE QUARTIERS LANNION [RQ]** LANNION | 02 96 48 35 21 | contact@regiedequartiers-lannion.fr
- RÉGIE DE QUARTIERS SAINT-BRIEUC [RQ]** SAINT-BRIEUC | 02 96 60 49 27 | rq22@orange.fr
- RETRILOG [EI]** PONTIVY | 02 97 25 52 35 | info@retriLog.fr
- RETRITEX [EI]** PONTIVY | 02 97 25 52 35 | info@retritex.fr
- STEREDENN [ACI]** DINAN | 02 96 85 13 41 | contact@steredenn.org

59 structures à mon service

- Leur engagement social ? Elles accompagnent des personnes :**
- en insertion**
 - [AI] = Association Intermédiaire
 - [ACI] = Atelier & Chantier d'Insertion
 - [ETTI] = Entreprise de Travail Temporaire d'Insertion
 - en situation de handicap**
 - [EI] = Entreprise d'Insertion
 - [GEIQ] = Groupe d'Employeurs pour l'Insertion et la Qualification
 - [RQ] = Régie de Quartier
 - [ESAT ex CAT] = Etablissement et Service d'Aide par Le Travail
 - [EA] = Entreprise Adaptée

4 leviers pour booster mes achats professionnels responsables au Verso →