



©

Responsible for publication



 www.ec-ouest.org

ETUDES_ET_CHANTIERS_Insertion_par_l'activité-économique_
CD35_Chantiers_d'insertion_MINES DE LA BRUTZ et FOUGERES

Études et Chantiers IAE en Ile-et-Vilaine

Duration

01/2022 - 12/2023

Total budget

394 325€

EU funding

120 276€

En Ile-et-Vilaine, sur le territoire des Mines de la Brutz (Bain-de-Bretagne/Teillay) et Fougères. Le chantier d'insertion est une étape du parcours d'insertion et a pour fonction de préparer les participants soit vers une formation qualifiante soit à une sortie emploi. Le chantier amène une resocialisation autour du travail collectif.



Cofinancé par
l'Union européenne

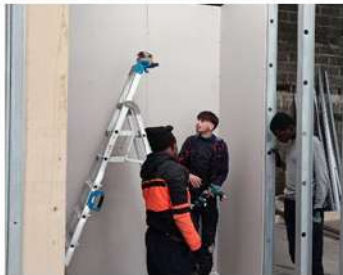




118 salariés accueillis
dont **11** femmes

99 salariés entrés dans le
parcours de formation
CQP "Salarié polyvalent"

Aménagement des locaux de Teillay



Fougères : création d'hibernaculum

